



logiciel libre de gestion d'entreprise
Annecy - Toulon

Accueil



OpenERP : L'alternative libre

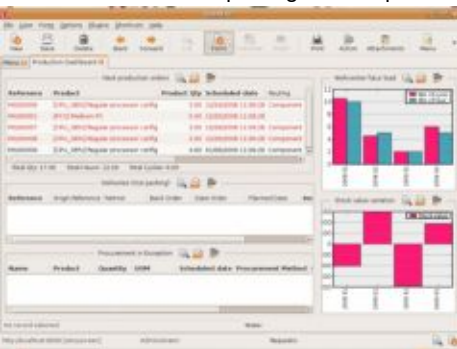
[SISalp](#) propose aux entreprises d'adopter [OpenERP](#) et les [logiciels libres](#) dans les domaines de la gestion et de l'organisation.

Outre la gratuité des licences, les [logiciels libres](#) d'entreprise vous permettent de rester totalement maître de votre système d'information. Vous pouvez étudier et adapter les applications que vous utilisez. Plus tard, vos données ne seront jamais prisonnières du format d'une application dont vous ne voulez plus.

[En savoir plus sur le logiciel libre](#)

OpenERP est la solution générique de gestion des petites entreprises

[OpenERP](#) fournit une solution complète qui automatise et unifie tous les processus critiques de l'entreprise: la finance, la gestion de caisse, les processus d'achat et vente, la gestion de production, la logistique et la relation client et fournisseur. De nombreux outils de reporting sont disponibles.



Plus simple d'approche et plus facilement adaptable que les autres logiciels du segment, [OpenERP](#) rend de grands services à moindres coûts. [OpenERP](#) peut s'installer sur un petit serveur dans vos locaux ou bien être hébergé sur internet. Vous trouverez sur ce site nombre d'informations pour télécharger, utiliser et administrer [OpenERP](#) vous même.

[En savoir plus sur OpenERP](#)

Démonstration et test d'OpenERP en ligne

Accédez maintenant à un serveur [OpenERP](#) complet que [SISalp](#) met en ligne pour vos tests. Créez un jeu de données correspondant à l'activité de votre entreprise et découvrez la richesse fonctionnelle d'[OpenERP](#). Vous pouvez utiliser directement l'une des versions suivantes :

1. La dernière version d'[OpenERP](#), incluant les dernières modifications jusqu'à hier soir
2. Plusieurs versions d'[OpenERP](#) publiées officiellement par l'éditeur du logiciel

Name	Reference	Customer	Warehouse	Address	Price
1000000000	000000	Client	1000000000	1000000000	1.00
1000000001	000001	Client	1000000001	1000000001	1.00
1000000002	000002	Client	1000000002	1000000002	1.00
1000000003	000003	Client	1000000003	1000000003	1.00
1000000004	000004	Client	1000000004	1000000004	1.00
1000000005	000005	Client	1000000005	1000000005	1.00
1000000006	000006	Client	1000000006	1000000006	1.00
1000000007	000007	Client	1000000007	1000000007	1.00
1000000008	000008	Client	1000000008	1000000008	1.00
1000000009	000009	Client	1000000009	1000000009	1.00
1000000010	000010	Client	1000000010	1000000010	1.00

mardi, 28 septembre 2010, 20:49:05

[Contactez-nous](#)

Spécialisé sur OpenERP depuis 2005

Open ERP
OPEN SOURCE MANAGEMENT SOLUTION

La question du jour : OpenERP fait peau neuve

Le nouveau site [www.openerp.com](#) est ...

- ▶ ☐ Efficace, intéressant et beau
- ▶ ☐ Trop technique, pour les geeks
- ▶ ☐ Du blabla marketing
- ▶ ☐ Je ne comprends pas l'anglais
- ▶ ☐ Je n'ai pas d'avis, ou un autre avis

Voter ! Résultats

Visiter le nouveau site [www.openerp.com](#)

Les questions du jour précédentes ...

- ▶ **Les contrats de 2nd niveau OpenERP-SA**
- ▶ **Windows-Linux-ou-Mac-pour-un-ERP**
- ▶ **OpenERP vs Tryton**

SISalp héberge votre OpenERP gratuitement



PROMOTIONS EXCEPTIONNELLES SUR BDLL.FR

OpenERP hébergé GRATUIT

SISalp sera à PROGICIELS-2010 ANNECY

Progiciels
ERP - PERFORMANCE - MANAGEMENT
[Cliquez ici](#)

Thèmes des articles

OpenERP Administrer
OpenERP Hébergement
Actualité Utiliser OpenERP
Services Adapter OpenERP
Partenaires SISalp Brochures et documents xoe Enseignement Logiciel libre
Securite La question du jour Support en ligne
poe Formation Télécharger
Accompagnement et pilotage c2oe Tryton
Démonstration Comptabilité France e-commerce Comptabilité Suisse

[Tous les tags](#)

Chercher dans les articles

Accompagnement et pilotage de votre projet [OpenERP](#)

Parmi les tous premiers soutiens historiques de l'éditeur d'[OpenERP](#) dès février 2005, [SISalp](#) vous propose 4 axes d'intervention :



Pilotage de projets [OpenERP](#) complexes et suivi des prestataires. [En savoir plus](#)

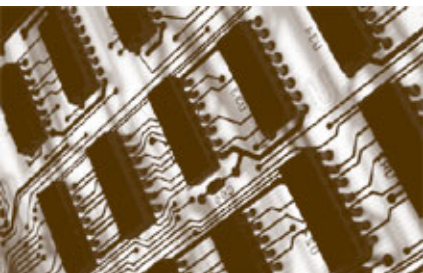
Support de premier niveau et formation des utilisateurs et développeurs d'[OpenERP](#). [En savoir plus](#)

Solutions d'hébergement évolutives de serveurs [OpenERP](#). [En savoir plus sur OpenERP On-line](#)

Soutien aux établissements d'enseignement utilisant [OpenERP](#) à des fins pédagogiques. [En savoir plus sur l' Académie OpenERP](#).

[En savoir plus sur les services OpenERP proposés par SISalp](#)

Le réseau de compétence des partenaires [SISalp](#)



Evoluant dans la communauté du [logiciel libre](#), [SISalp](#) complète ses activités grâce aux compétences de sociétés partenaires :

Conseil et mise en oeuvre d' [OpenERP](#) avec les meilleurs spécialistes français et étrangers d' [OpenERP](#)

La Maîtrise de la technologie avec les partenaires techniques [SISalp](#) spécialisés dans les infrastructures des systèmes d'information

Solutions complètes d'entreprise en collaboration avec les spécialistes des applications complémentaires à [OpenERP](#),

La gestion du changement et la création de valeur avec les consultants métiers partenaires [SISalp](#)

[En savoir plus sur le réseau des partenaires SISalp](#)

Publié le jeudi 13 mai 2010 par [SISalp](#)



OK

Les dossiers de [SISalp.fr](#)

[Accueil](#)

[Actualité \(35\)](#)

[Découvrir OpenERP \(1\)](#)

[Démonstration d'OpenERP en ligne \(1\)](#)

[Utiliser OpenERP \(10\)](#)

[Administrer OpenERP \(12\)](#)

[Télécharger et installer OpenERP \(4\)](#)

[Réussir son projet OpenERP \(1\)](#)

[Accompagnement de projet OpenERP \(2\)](#)

[Hébergement et serveurs OpenERP \(6\)](#)

[Enseigner avec OpenERP \(4\)](#)

[Programme partenaires SISalp \(1\)](#)

[Le logiciel libre \(2\)](#)

[A propos de SISalp \(1\)](#)

Dernières publications sur [SISalp.fr](#)

[Académie OpenERP : modalités d'acquisition d'un serveur pédagogique pour l'année scolaire 2010-2011](#)

[Hébergement OpenERP par SISalp : Faire figurer son logo sur les pages du client-web openerp](#)

L'essentiel sur [OpenERP](#) par internet

- ▶ [Votre Serveur OpenERP En Ligne gratuit](#)
- ▶ [Acheter les services de SISalp en ligne](#)
- ▶ [Documentation OpenERP](#)
- ▶ [Démonstration d'OpenERP](#)
- ▶ [Formation en ligne à OpenERP](#)
- ▶ [Serveurs pour les enseignants](#)
- ▶ [Télécharger OpenERP](#)

Dernière minute ! Les annonces de [SISalp](#)

Loading tweets

[Lire les messages plus anciens \(sur Twitter.com\) ...](#)

Discussion en cours sur [OpenERP](#)

[OpenERP - Forum » French Forum](#)

- ▶ [French Forum | Re: module comptabilité et...](#)
 - ▶ [French Forum | Re: changement du format de la...](#)
 - ▶ [French Forum | Re: traiter une contrainte...](#)
 - ▶ [French Forum | module smile pour magento](#)
 - ▶ [French Forum | Re: UNE BASE PRODUITS PAR ...](#)
 - ▶ [French Forum | Re: Message d'erreur que je...](#)
 - ▶ [French Forum | Re: Can't create database.](#)
 - ▶ [French Forum | Re: chercher openerpreport.zip](#)
- [Voir tous les forums OpenERP \(en anglais\)...](#)

[SISalp recommande ses partenaires](#)

- ▶ Akretion (Brésil)
- ▶ B2CK Pilote du projet Tryton
- ▶ Ckr-solutions (Alpes Maritimes)
- ▶ EverLibre (Sud-Ouest)

- ▶  Héfonium (Bouches du Rhône)
- ▶  Humans&Diversity (Rouen)
- ▶  Idaf (Ile de la Réunion)
- ▶  KN dati (Lettonie)
- ▶  LibraLinux Formation
- ▶  Open-Net (Suisse romande)
- ▶  Osiell (Rennes)
- ▶  Prolibre (Suisse romande)
- ▶  Réseau pédagogique Certa
- ▶  Syleâm (Alençon)
- ▶  Tempo-Consulting (Est)
-  : Partenaire-revendeur officiel Openerp-SA
-  : Spécialiste partenaire de SISalp

Editeur et communauté OpenERP

- ▶ Editeur Openerp-SA (Belgique)
- ▶ Communauté OpenERP
- ▶ Forum support OpenERP en français
- ▶ Openerp-SA sur facebook
- ▶ Openerp-SA sur twitter
- ▶ Evènements d'Openerp-SA
- ▶ Devenir partenaire-revendeur Openerp-SA

Révisions du serveur OpenERP

- ▶ **lundi 27 septembre 2010**, Revision 2133
[FIX] Export : Corrections for exportation of relational fields
 - ▶ **vendredi 24 septembre 2010**, Revision 2132
[REM] openerp-server.py: removed the dumpstack code from 5.0 as it is not...
 - ▶ **jeudi 23 septembre 2010**, Revision 2131
[FIX]custom report correction acc. to Safe_eval
- Les révisions plus anciennes du serveur...

Révisions des modules OpenERP

- ▶ **mardi 28 septembre 2010**, Revision 2861
[FIX] Mrp_operations : copy of stock_move overridden in order to block wrong...
 - ▶ **lundi 27 septembre 2010**, Revision 2860
[FIX] Account_invoice_layout : Payment term with notes displayed on Invoice...
 - ▶ **lundi 27 septembre 2010**, Revision 2859
[FIX] Stock : Cancellation of picking should not be broken if it has no moves...
- Les révisions plus anciennes des modules...

Révisions du client-web OpenERP

- ▶ **lundi 27 septembre 2010**, Revision 2936
[FIX] Fix o2m current record.
 - ▶ **mercredi 22 septembre 2010**, Revision 2935
[FIX] Fixed image widget.
 - ▶ **mercredi 22 septembre 2010**, Revision 2934
[FIX] Fixed action when data is empty.
- Les révisions plus anciennes du client-web...

Alertes et correctifs OpenERP

- ▶ [650453] Ids are not sent to the server when...
- ▶ [649929] [STAB] jpeg attachemnt locks window
- ▶ [649867] UnicodeDecodeError in the Record log
- ▶ [649759] Olab Module - 404, "The path...
- ▶ [649707] Dashboard Reports cut off text in...
- ▶ [649703] [5.0+trunk] hr_holidays : Cannot...

► [649648] _view_ref requires module name to...
Voir tous les correctifs OpenERP (en anglais)...

Indexation par Google sur "OpenERP"

- OpenERP-Magento - SnelDev
- Kazacube OpenERP Maroc Conseil...
- Module click2dial pour OpenERP...
- OpenERP Brasil VM | Download...
- Namur Stage open erp
- COMBIEN DE FICHES EN GRCP?? CMT LES...
- OpenERP • View topic -...

SISalp

18 avenue Beauregard
74960 Cran Gevrier - France
tél : +33 (0)950274960
fax : +33 (0)955274960
mail : contact@sisalp.org



Crédits

Illustration de haut de page : oeuvre de [Raoul Hausmann](#),
L'Esprit de notre temps (Tête mécanique), 1919 - Centre
Pompidou - Paris.

Les textes et illustrations originaux de ce site appartiennent à
leurs auteurs. Vous pouvez les réutiliser dans le respect de la
licence [Creative Commons](#)

[DotClear](#) et le thème [7themes](#) sont des logiciels libres
paramétrés par [SISalp](#)

Traduction du site

